

Mode d'emploi
 Gebrauchsanweisung
 Instruction for use
 Modo de empleo
 Modo de emprego
 Modo d'impiego

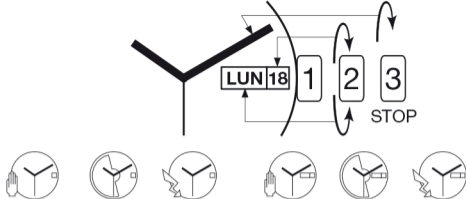

**SWISS
 MILITARY**
 BY CHRONO

(F) (D) (GB) (E) (P) (I)

WWW.SWISSMILITARYTIME.CH

633 509 - 31.07.2015 / ETA / 00

Correction rapide: Date et jour
Schnellkorrektur: Datum und Tag
Quick correction: Date and day
Corrección rápida: Fecha e día
Correção rápida: Data e dia
Correzione rapida: Data e giorni



	Couronne avec trois positions	Three-position crown	Krone mit drei Stellungen
1	Position normale (Position de remontage)	Normal position (for winding)	Normalstellung (Aufzugstellung)
2	Correction de la date Correction des jours (Choix de la langue -indicateur bilingue-)	For date correction For day correction (Setting wanted language if indicator bilingual)	Datumkorrektur Wochentagkorrektur (Sprachenwahl für die zweitsprachige Wochentaganzeige)
3	Mise à l'heure (stop seconde)	For setting the hands (stopping second)	Zeigerrichten (Sekundenstopp)

	Corona con tres posiciones	Corona con tre posizioni	Coroa con três posições
1	Posición normal (Posición de remontage)	Posizione normale (Posizione di carica)	Posição normal (Posição de dar corda)
2	Corrección de la fecha Corrección de los días (Elección del idioma con indicadores bilingües)	Correzione della data Correzione del giorno (Scelta della lingua dell'indicatore bilingue)	Para acertar o dia do mês Para acertar o dia da semana (Escolha do idioma no indicator bilingue)
3	Puesta en hora (Stop segundero)	Messa all'ora (Stop lancetta dei secondi)	Para acertar a hora (paragem dos segundos)