

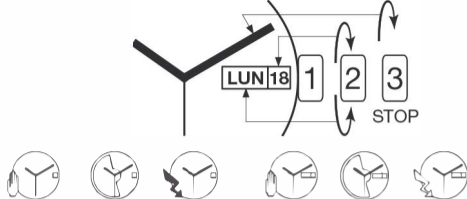
Mode d'emploi  
 Gebrauchsanweisung  
 Instruction for use  
 Modo de empleo  
 Modo de emprego  
 Modo d'impiego

  
**SWISS  
 MILITARY**  
 BY CHRONO

(F) (D) (GB) (E) (P) (I)

WWW.SWISSMILITARYTIME.CH

Correction rapide: Date et jour  
 Schnellkorrektur: Datum und Tag  
 Quick correction: Date and day  
 Corrección rápida: Fecha e día  
 Correção rápida: Data e dia  
 Correzione rapida: Data e giorni



	<b>Couronne avec trois positions</b>	<b>Three-position crown</b>	<b>Krone mit drei Stellungen</b>
<b>1</b>	Position normale (Position de remontage)	Normal position (for winding)	Normalstellung (Aufzugstellung)
<b>2</b>	Correction de la date  Correction des jours (Choix de la langue -indicateur bilingue-)	For date correction  For day correction (Setting wanted language if indicator bilingual)	Datumkorrektur  Wochentagkorrektur (Sprachenwahl für die zweisprachige Wochentaganzeige)
<b>3</b>	Mise à l'heure (stop seconde)	For setting the hands (stopping second)	Zeigerrichten (Sekundenstopp)

	<b>Corona con tres posiciones</b>	<b>Corona con tre posizioni</b>	<b>Coroa con três posições</b>
<b>1</b>	Posición normal (Posición de remontage)	Posizione normale (Posizione di carica)	Posição normal (Posição de dar corda)
<b>2</b>	Corrección de la fecha  Corrección de los días (Elección del idioma con indicadores bilingües)	Correzione della data  Correzione del giorno (Scelta della lingua dell'indicatore bilingue)	Para acertar o dia do mês  Para acertar o dia da semana (Escolha do idioma no indicator bilingue)
<b>3</b>	Puesta en hora (Stop segundero)	Messa all'ora (Stop lancetta dei secondi)	Para acertar a hora (paragem dos segundos)